



**GITE CHEZ LÉONE ET YVON -
SOUGERES-EN-PUISAYE - PUISAYE-
FORTERRE**



**GITE CHEZ LÉONE ET YVON -
SOUGERES-EN-PUISAYE**

Location de vacances pour 4 personnes à Sougeres-En-
Puisaye - Puisaye-Forterre

<https://chezleoneetyvon.fr>



Chez Léone et Yvon

☎ 03 80 45 97 15

A Gîte Chez Léone et Yvon - Sougeres-En-Puisaye : 7 Rue du Tilleul LD Pesselières 89520 SOUGERES-EN-PUISAYE





Gîte Chez Léone et Yvon - Sougeres-En-Puisaye



Maison



4

personnes



2

chambres



90

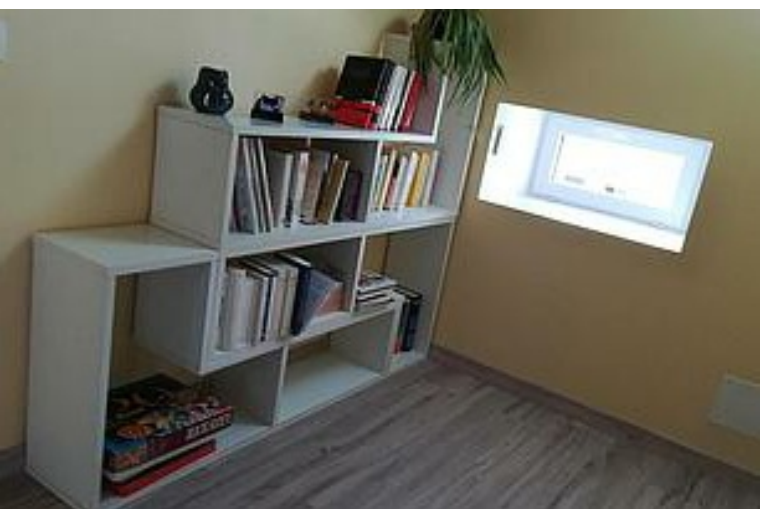
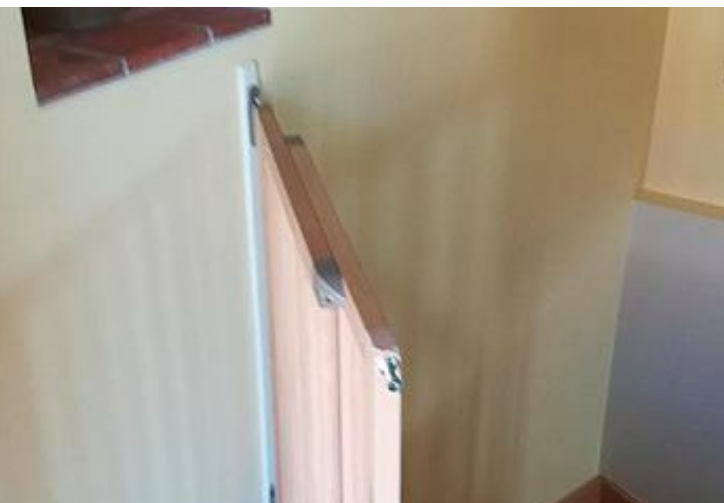
m²



Gîte rural entièrement rénové dans hameau tranquille.

- **Au rez de chaussée** : cuisine aménagée, salle à manger avec coin salon, salle d'eau avec douche italienne, WC indépendant et buanderie.
- **A l'étage** : une chambre 2 personnes avec 1 lit 140 et une chambre 2 personnes avec 2 lits 90 rapprochables (couettes adaptées). Palier avec bibliothèque et jeux de société, WC avec lavabo. Cour privative non close. Nombreux sentiers de randonnée.

Gîte situé entre Sancerre et Chablis, 40 km de Vézelay, 15 km de Guedelon. Nombreuses animations durant la saison estivale. CHARGES ET OPTIONS : Location linge de lit : drap 1 personne 10€ - drap 2 personnes 17€ - Ménage fin de séjour : 60 € - Chauffage électricité en sus (8 kWh inclus/jour).



Pièces et équipements

<i>Chambres</i>	Chambre(s): 2 Lit(s): 3 dont lit(s) 1 pers.: 2 dont lit(s) 2 pers.: 1 Une chambre 2 personnes avec 1 lit 140 et une chambre 2 personnes avec 2 lits 90 rapprochables (couettes adaptées).	
<i>Salle de bains / Salle d'eau</i>	Salle de bains avec douche Salle(s) d'eau (avec douche): 1	Salle de bains privée
<i>WC</i>	WC: 1 WC indépendants	WC privés
<i>Cuisine</i>	Cuisine Congélateur Lave vaisselle	Four à micro ondes
<i>Autres pièces</i>	Salon Terrasse	Séjour
<i>Media</i>	Télévision	Wifi
<i>Autres équipements</i>	Lave linge privatif	
<i>Chauffage / AC</i>	Chauffage	
<i>Exterieur</i>	Barbecue Jardin privé Salon de jardin	Cour Jardin Terrain non clos
<i>Divers</i>		

Infos sur l'établissement



Communs

Dans maison
Habitation indépendante

Entrée indépendante



Activités

Nombreux sentiers de randonnée. Gîte situé entre Sancerre et Chablis, 40 km de Vézelay, 15 km de Guedelon. Nombreuses animations durant la saison estivale.



Réseaux

Accès Internet
Wifi-Internet.



Stationnement

Parking

Parking privé



Services

Location de draps et/ou de linge

Nettoyage / ménage

- Location linge de lit : drap 1 personne 10€ - drap 2 personnes 17€.
- Ménage fin de séjour : 60 €.
- Chauffage électricité en sus (8 kWh inclus/jour).



Extérieurs

Nombreux sentiers de randonnée.

A savoir : conditions de la location

Arrivée

Départ

*Langue(s)
parlée(s)* Anglais Français

*Annulation/
Prépaiement/
Dépot de
garantie*

*Moyens de
paiement* Cartes de paiement Chèques bancaires et postaux
Chèques Vacances Espèces Virement bancaire

Ménage Ménage fin de séjour : 60 €.

*Draps et Linge
de maison* Location linge de lit : drap 1 personne 10€ - drap 2
personnes 17€.

*Enfants et lits
d'appoints*

*Animaux
domestiques* Les animaux ne sont pas admis.

Tarifs (au 01/03/26)

Gîte Chez Léone et Yvon - Sougeres-En-Puisaye

Tarif standard pour la location du gîte.

Tarifs en €:	Tarif 1 nuit en semaine (L, M, M, J, D)	Tarif 1 nuit en weekend (V ou S)	Tarif 2 nuits weekend (V+S)	Tarif 7 nuits semaine
du 01/01/2026 au 03/01/2027	60€	60€		420€



Le Moulin de Vanneau

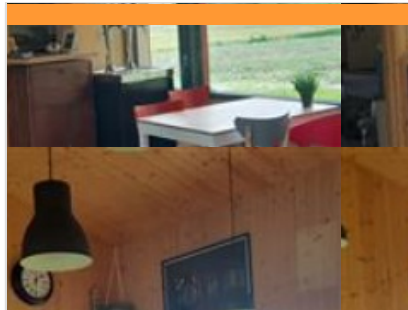
☎ 03 86 45 59 80
 chemin du Moulin

🌐 <http://www.moulin-de-vanneau.fr>

2.4 km
 📍 SAINTS-EN-PUISAYE



Une parenthèse dans le temps ! Moulin à eau en fonctionnement. Ferme d'antan vivante. Sentier botanique. Musée et collection d'outils anciens. Au Moulin de Vanneau : convivialité, culture, détente... Mais aussi gastronomie locale. Nous vous accueillons à l'ombre des aulnes, sur une terrasse longeant le bief du moulin ou dans la belle salle de l'auberge nichée dans l'ancien grenier à grains. Vous pourrez déguster les produits de la ferme à travers une cuisine alliant tradition et découverte (fras à la sauge, terrine aux herbes du potager, agneau aux épices rôti au four à bois, clafoutis à la rhubarbe... et jus de pomme, bières ou vins issus de l'agriculture biologique ou biodynamique.



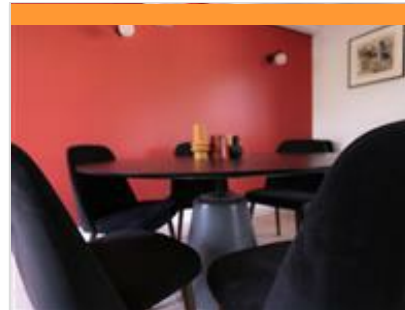
La Guinguette de Druyes

☎ 09 67 74 56 52
 1 chemin des Sources

6.0 km
 📍 DRUYES-LES-BELLES-FONTAINE



La Guinguette la Cour Grenouille vous accueille pour un bon repas au bord de l'eau !



La Guirtelle

☎ 07 69 60 95 04
 Lieu-dit La Guirtelle Bas
 🌐 <https://www.laguirtelles.com/>

6.2 km
 📍 LAINSECQ



La Guirtelle propose une cuisine contemporaine asiatique avec des ingrédients locaux et des produits biologiques.



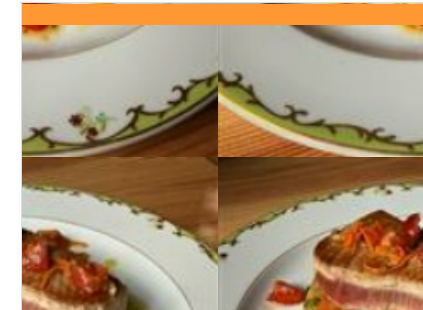
Le Relais de Forterre

☎ 09 87 52 45 34
 8, Place de Verdun Taingy
 🌐 <https://www.relaisdeforterre.fr/>

7.4 km
 📍 LES HAUTS DE FORTERRE



Restaurant convivial dans une ambiance chaleureuse et familiale. Cuisine faite maison, jusqu'au dessert. Deux salles de restaurant en intérieur. Deux terrasses devant et derrière le restaurant. La terrasse de derrière donne accès sur l'espace jeux communal. Une terrasse bien ombragée sous les tilleuls. Bar-restaurant. Traiteur. Plats à emporter sur commande.



Le Relais de Sainte-Colombe

☎ 06 01 45 28 76
 3 Place de l'Église

8.1 km
 📍 TREIGNY-PERREUSE-SAINTE-COLOMBE



Nous vous proposons une cuisine traditionnelle préparée à partir de produit frais et locaux.



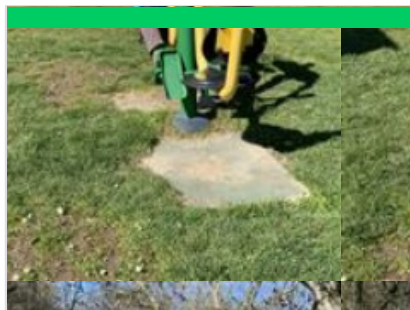
Adrenaline Elastic

Viaduc

<https://www.adrenaline-elastique.com/v>

6.0 km
📍 DRUYES-LES-BELLES-FONTAINE 🌿 1

Le saut à l'élastique est sûrement l'activité à sensation la plus recherchée et c'est sûrement, n'en doutez pas, la plus pratiquée des sports extrêmes. Si vous souhaitez ressentir cette sensation inoubliable que procure le saut à l'élastique, votre aventure commence maintenant au viaduc de Druyes-les-Belles-Fontaines !



Parcours de santé

☎ 03 86 41 53 61

Chemin des Sources

<https://www.druyes.fr>

6.0 km
📍 DRUYES-LES-BELLES-FONTAINE 🌿 2

Aux bords du lac des Sources, découvrez le parcours de santé avec différents niveaux de difficultés.



La mémoire de la fée des Belles Fontaines

☎ 03 86 44 15 66

<https://www.legendr.app/>

6.1 km
📍 DRUYES-LES-BELLES-FONTAINE 🌿 3

Bonjour. Comme je suis contente de vous voir ! Je suis Ondine, la fée de l'eau, fille de la rivière Druyes et du ruisseau d'Andryes. Je vis dans les sources de ce village depuis des millénaires. Il m'est arrivé un malheur ! Il faut absolument que je retrouve mes perles magiques, qui contiennent toute ma mémoire ! Sans elles, impossible de vous raconter l'histoire de ce si beau village... Vous voulez bien m'aider ? Ça serait adorable ! Grâce à mes perles je pourrai tout vous raconter sur un moine qui se remonte les manches, vous donner les recettes d'un bon pain et d'un beau cuir, expérimenter le chemin de l'eau et devenir incollable sur la vie des seigneurs et des villageois ! Bonne aventure ! (Captation 360°, vidéos, mini-jeux, audio et parcours inspiré de faits réels). Circuit familial facile, accessible en poussette. Durée : 1h30. Gratuit). Pour télécharger ce parcours, voici les différentes étapes : 1. Téléchargez l'application gratuite



Les Aventures d'Élie

☎ 03 86 52 38 79

Rue des Carrières

<https://carriere-aubigny.com/>

7.7 km
📍 LES HAUTS DE FORTERRER 🌿 4

Les aventures d'Élie ! Guide de visite numérique gratuit. Suivez Élie, le guide numérique des carrières souterraines, pour une aventure familiale autour de la taille de pierre. Découvrez comment, avec de simples outils, d'énormes blocs de pierres deviennent des chefs d'oeuvre ! Muni de votre smartphone, explorez les carrières avec à chaque étape des vidéos, des podcasts et des mini-jeux pour percer tous les secrets de la pierre de Forterre. Temps : 1h. Public familial. (entrée au site payante). Pour télécharger ce parcours, voici les différentes étapes : 1. Téléchargez l'application gratuite Legendr via votre play store ou apple store. 2. Sélectionnez la Carrière Souterraine d'Aubigny. 3. Téléchargez gratuitement le parcours. 4. Besoin d'aide lors de votre balade ? N'hésitez pas à activer le point d'interrogation ? en haut à droite de votre écran. Bonne aventure !



Paintball - Parc du Bois de la Folie

☎ 03 86 74 70 33

Route Départementale 185

<https://www.natureadventure.fr/>

16.1 km
📍 TREIGNY-PERREUSE-SAINTE-COUMBE 🌿 5

Alliant stratégie, esprit d'équipe, précision et fair-play, le paintball vous offre tous les ingrédients d'une expérience unique et inoubliable. Cette activité de loisir sportif est un vrai challenge créant de nouvelles motivations pour les équipes qui y participent. Venez vous mesurer aux autres et à vous-même ! Entièrement encadré et sécurisé, le paintball est accessible à tous à partir de 8 ans. L'objectif ? Affronter l'équipe adverse selon différents scénarios proposés. Un joueur est éliminé quand il est « touché » par une bille de l'autre équipe. Les billes (biodégradables) sont propulsées par les lanceurs d'air comprimé, laissant une trace de peinture à l'endroit de l'impact. Notre terrain de paintball s'étend sur une surface de 2 hectares, aménagée « nature » avec un mélange de parties boisées et de parties découvertes offrant différents types de jeux.



Parc du Bois de la Folie

☎ 03 86 74 70 33
 10 Route Départementale 185


16.1 km
 📍 TREIGNY-PERREUSE-SAINTE-COÛMBE  **6**

Entre le frisbee et le golf, le Disc Golf se joue avec des disques légèrement plus petits et plus lourds que les frisbees. Comme au golf, le but du jeu est d'atteindre le trou (corbeille) en un minimum de lancers. Découvrez notre parcours de 9 trous sur le parc, au cœur de la forêt, munis de vos disques, défiez vos amis ou votre famille. A partir de 6 ans.



Explor'Game - Parc du Bois de la Folie

☎ 03 86 74 70 33
 Lieu-dit la Folie Route Départementale 185

<https://www.natureadventure.fr/>
 16.1 km
 📍 TREIGNY-PERREUSE-SAINTE-COÛMBE  **7**

L'EXPLOR' GAME : Retrouvez la trace de l'espion disparu dans la forêt ! Cherchez le chemin à l'aide d'une tablette et la boussole afin de résoudre les énigmes pour combattre les ennemis. Un jeu en pleine forêt, intuition et dynamisme sont de la partie (à partir de juin). A partir de 2 personnes et à partir de 8 ans* (les jeunes de moins de 12 ans doivent pratiquer avec un adulte). Sur réservation.

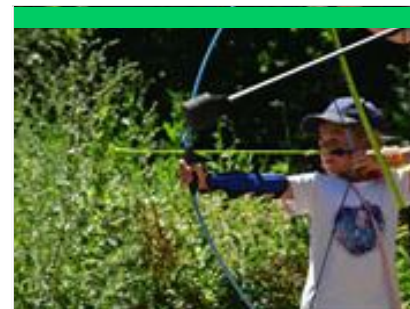


Parc Aventure du Bois de la Folie

☎ 03 86 74 70 33
 Route Départementale 185
<https://www.natureadventure.fr>

16.2 km
 📍 TREIGNY-PERREUSE-SAINTE-COÛMBE  **8**

Le Parc du Bois de la Folie : dans un cadre naturel exceptionnel, de multiples activités pour partager des moments inoubliables ! ACCROBRANCHE : Quatorze parcours en hauteur pour tous les niveaux, petits et grands. Plus de 200 jeux et 40 tyroliennes réparties sur un magnifique bois clos de 8 hectares. En haut des arbres, des parcours pour tous, de plus accessibles aux plus osés pour les adeptes de défis et de sensations. A partir de 4 ans. EXPLOR' GAME : Retrouver la trace de l'espion disparu dans la forêt, résoudre les énigmes et combattre les ennemis. Un jeu en plein forêt (à partir de 2 personnes) sur une tablette (fournie). Les jeunes de 8 à 11 ans doivent jouer avec un adulte. PAINT BALL : Alliant stratégie, précision et fair-play, le paintball vous offre tous les ingrédients d'une expérience unique et inoubliable dans un cadre naturel exceptionnel. Venez-vous mesurer aux autres et à vous-même ! Adultes 12 ans et plus.



Aventure Arc

Lieu-dit Le Buisson
<https://aventure-arc.fr>

16.3 km
 📍 TREIGNY-PERREUSE-SAINTE-COÛMBE  **9**

Aventure Arc est un parc de loisir dédié à la pratique du tir à l'arc sous une forme ludique. Après une initiation, vous partirez sur un parcours afin de toucher des cibles qui se basculeront à l'impact de la flèche. Des décors et fonds sonores ont été imaginés pour s'immerger davantage dans cette aventure. Accessible à partir de 6 ans, cette pratique convient aux familles mais aussi aux amis qui souhaiteraient se challenger entre eux. Bonne humeur, plaisir et amusement seront au rendez-vous.

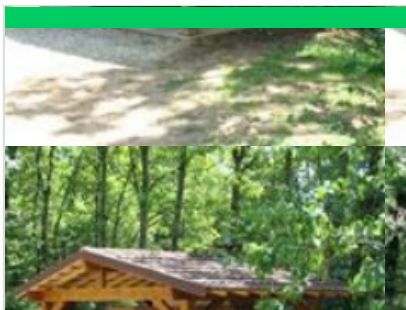


Lac du Bourdon

☎ 03 86 74 10 07
 La Calanque

17.5 km
 📍 SAINT-FARDEAU  **K**

En Puisaye, c'est "the place to be" des activités nautiques de plein air. Le lac du Bourdon offre de nombreuses activités : aviron, voile, pêche, randonnée, loisirs équestres, pédalos... vous en voulez plus ? Alors testez le paddle sur les rives du lac ou le kayak polo pour vous défouler. Le canoë vous permettra aussi de découvrir la faune et la flore protégée en toute discrétion. Envie de piquer une tête ? direction la plage et sa baignade surveillée en été (du 01/07 au 31/08 : en semaine 11 h - 18 h, weekend 11 h - 19 h, sauf le mardi 12/08 fermée). Restauration et camping.



Base Départementale de Plein Air Daniel Bailly

☎ 03 86 74 04 07

Lieu dit la Calanque Réservoir du Bourdon

🌐 <https://www.baseloisirs-bourdon.com>
17.5 km

📍 SAINT-FARGEAU



Base de loisirs à la découverte des activités de nature, liées ou non à l'eau, au Lac du Bourdon.

JEUDI	12h-13h30 Aquatym 16h-17h
ENDREDI	Aquatym 16h-17h
SAMEDI	FERME
MANCHE	FERME

Bd. Misset - Clamecy - 03 86 27 22 01

Piscine municipale de Clamecy

☎ 03 86 27 22 01

Boulevard Misset

🌐 <http://clamecy.fr/>

17.7 km

📍 CLAMECY



Venez profiter dans les deux bassins dont dispose la piscine municipale de Clamecy, un à l'intérieur et un à l'extérieur (ouverte de mi-mai à fin septembre). De nombreuses activités y sont dispensées : bébés nageurs, jardin aquatique, natation sportive, leçons de natation ou aquagym au sein de l'établissement, salle de remise en forme, gymnase. Tout pour se sentir comme un poisson dans l'eau ! Ouvert du lundi au vendredi à partir de septembre : lundi aquagym de 12h à 13h et ouvert de 17h30 à 19h, mardi aquagym de 11h45 à 12h30 et de 16h à 17h et ouvert de 13h30 à 16h, mercredi aquagym de 12h à 13h et ouvert de 15h à 17h, jeudi aquagym de 12h à 13h30 et ouvert de 12h à 13h30, vendredi aquagym de 16h à 17h en 2025



Train Touristique du Pays de Puisaye-Forterre

☎ 03 86 44 05 58

Avenue de la Gare

🌐 <http://www.traindepuisaye.org>

18.9 km

📍 TOUCY



Pour petits et grands, un agréable voyage à travers bocages et forêts. Une façon originale de découvrir autrement la Puisaye, entre Toucy-Ville et Villiers-Saint-Benoît. Certains trains réguliers permettent de visiter le Musée d'Art et d'Histoire de Puisaye à Villiers-Saint-Benoît (une remise vous sera accordée sur présentation de votre billet de train). Train Restaurant : Le Train Touristique du Pays de Puisaye-Forterre et Le Blé d'Or, restaurant à Château-Renard (Loiret), vous proposent de voyager comme autrefois en train restaurant, au départ de Toucy. Tout en roulant et en vous régaland d'un menu complet, boissons incluses, vous pourrez contempler les magnifiques paysages de Puisaye. Voyages commentés.



Chronover

☎ 03 86 45 49 26

Les Perraults des Bois

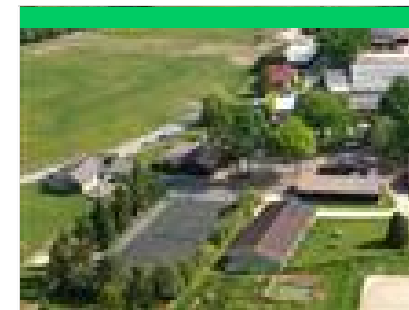
🌐 <http://www.chronover.fr>

19.0 km

📍 MEZILLES



Pratique des sports tout terrain tels que l'enduro, un espace avec une spéciale, des bois et des modules ; pour le motocross, un circuit homologué (accès avec licence FFM) ; pour le quad, un espace dédié. Séances de découverte, stages de différents niveaux et baptêmes sportifs. Restauration et hébergements pilote possibles.



Poney Club de l'Espérance

Domaine de l'Espérance

🌐 <https://www.poney-club.com/>

19.1 km

📍 DAMPIERRE-SOUS-BOUHY



Le poney-club de l'espérance est situé à Dampierre dans la Nièvre en Bourgogne à 180 km de Paris. Il est implanté sur une vaste propriété de 80 hectares, entourée de champs et de bois, loin de tout axe routier. 110 poneys et chevaux, 3 manèges couverts, 2 carrières, 1 parcours de cross "pleine nature", plus de 200 km de chemins balisés, 70 hectares de prairies permettent le déroulement de toutes les activités sur place. Une piscine couverte, des terrains de sports (basket, tennis, beach volley), un terrain de minigolf et un camp western offrent la possibilité d'activités complémentaires. Des chambres « tout confort » de 6 à 10 lits toutes équipées de sanitaires complets sont à la disposition des cavaliers. 2 douches, 2 lavabos et 1 wc dans chaque chambre. Les repas sont servis dans 3 salles à manger ou sur la terrasse entourée des poneys. Pendant son séjour, chaque enfant part à poney 2 jours et 1 nuit au



Ferme Equestre Gateau Stables : séjour linguistique-équitation et balades et leçons à poney et cheval

Varenne d'En Bas

21.2 km
<https://www.gateaustables-puisaye.fr/>
SAINT-AMAND-EN-PUISAYE



La Ferme équestre des Gateau Stables, cavaliers de CSO et élevage de poneys vous accueille à Saint-Amand-en-Puisaye, la ville des potiers à 8 mn de Guédelon et du Château de Saint-Fargeau. Dépaysement et détente garantis avec son parc verdoyant de 26 hectares et son étang. La Ferme équestre Gateau Stables vous propose toute l'année :- Des séjours linguistiques et équitation en anglais à la ferme - Des balades et leçons d'équitation à poney et à cheval Vous n'aurez pas à vous soucier de l'hébergement. Sur place, 5 chambres rustiques et confortables, dont 2 familiales, toutes équipées de sanitaires privatifs. Petits-déjeuners et tables d'hôtes à majorité bio.



Le Mystère de la rivière rouge - Enquête

03 86 74 10 07

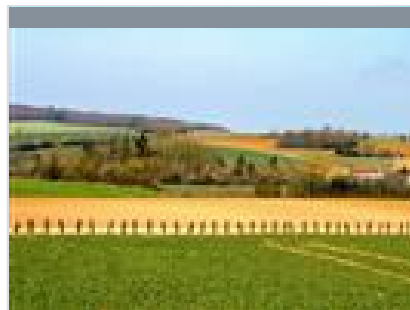
Place de l'Hôtel de Ville

<https://www.legendr.app/>

22.1 km
SAINT-FARDEAU



Panique à Saint-Fargeau ! Chaque semaine depuis quelque temps, la couleur de l'eau vire au rouge et personne n'en a l'explication. Muni de votre smartphone, découvrez le patrimoine et l'histoire de la ville pour mener l'enquête et trouver les responsables. Vous êtes prêts ? (Captation 360° du beffroi, vidéos, mini-jeux, audio et parcours inspiré de faits réels). Circuit familial facile de 800 mètres, accessible en poussette. Durée : 1h. Gratuit. Pour télécharger ce parcours, voici les différentes étapes : 1. Téléchargez l'application gratuite Legendr via votre play store ou apple store. 2. Sélectionnez la ville de Saint-Fargeau. 3. Téléchargez gratuitement le parcours. 4. Besoin d'aide lors de votre balade ? N'hésitez pas à activer le point d'interrogation ? en haut à droite de votre écran. Bonne aventure !



Le Viaduc de Druyes et la Vallée de Panama

03 86 45 61 31

0.1 km



Le point de départ se situe sur la place de Pesselière, près du tilleul dit Le Sully. Parking possible sur l'aire tout près de la menuiserie. (D/A) En tournant le dos à la menuiserie, prendre la Rue du Tilleul orientation Sud, direction Les Billards. Laisser les 2 rues partant à droite et à gauche pour continuer sur cette petite voie goudronnée. (1) Au hameau Les Billards, passer devant le calvaire à main gauche, traverser la route D73 et monter la rue en face. (2) Après avoir parcouru 300 m environ, virer à gauche. Continuer tout droit sur la route goudronnée et prolonger par le sentier dans le bois. (3) Traverser une petite route goudronnée, continuer et longer des parcelles cultivées. (4) En vue du hameau de La Sauvin, tourner à gauche (vers l'Est). Cheminer à travers des zones cultivées et dans des bois. (5) Laisser à gauche, la ferme de Maupertuis et tourner à droite (direction Sud). Continuer le chemin en obliquant



Les lavoirs et la chaume de Thury à cheval

03 86 45 61 31

4.4 km



Départ depuis le parvis l'église Saint-Julien de Thury. Ce circuit est balisé VTT n°206 et emprunte le même parcours qu'un sentier pédestre tracé en sens inverse et balisé n°9. (D/A) Prendre sur 100 m la Rue de la Fontaine Saint-Julien puis bifurquer à droite, Rue du Guichet. Au croisement suivant, virer à gauche et effectuer 300 m environ et trouver le départ d'un chemin à gauche quelques mètres après le panneau de sortie d'agglomération. (1) Suivre le chemin sur la gauche, tout droit, pendant 1,300 km environ, jusqu'à une bifurcation, à la fin d'une haie d'arbres. (2) Prendre le chemin à droite, aboutir sur une petite voie et l'emprunter par la droite. (3) Au croisement à quatre directions, aller en face, direction Colangette et au suivant, obliquer sur quelques mètres à droite puis de suite à gauche. Ceci évite la traversée du hameau de Colangette. (4) Au carrefour avec la Rue du Carouge, poursuivre en face sur le



Les lavoirs

03 86 45 61 31

<https://www.puisaye-tourisme.fr/prepare>

4.4 km



(D/A) Départ depuis le parvis de l'Église Saint-Julien. Prendre la Rue de la Fontaine Saint-Julien jusqu'au lavoir du même nom. (1) À la hauteur de ce lavoir, prendre le chemin de droite, ensuite le deuxième à droite et continuer toujours sur ce chemin pour, en montant, arriver aux réservoirs des Grands Moulins. (2) Prendre la route en face, contourner le hameau de La Forêt en gardant cette route qui arrive devant un ancien abreuvoir sur la gauche. (3) Devant l'abreuvoir, obliquer deux fois de suite à gauche. (4) À une intersection de 4 chemins, laisser le premier chemin de droite, prendre le suivant à droite et rejoindre la route D73 pour la traverser. (5) Au bout du chemin, face à une haie épaisse, tourner à 90° à gauche et poursuivre sur ce chemin. Rejoindre la route en prenant soin de prendre le prochain chemin sur la gauche (borne directionnelle coulée au sol). Arriver à la route transversale, prendre la



Les lavoirs et la chaume de Thury en VTT

☎ 0386456131

📄 <https://www.puisaye-tourisme.fr/prepare>

4.4 km
📍



(D/A) Départ depuis le parvis l'église Saint-Julien. Prendre sur 100m la route de Saint-Sauveur et bifurquer à droite pour prendre la Rue du Guichet. Au croisement, virer à gauche et après 300m environ de route, prendre le chemin sur la gauche pendant 1300m environ. (1) Prendre le chemin de droite qui aboutit sur une petite voie qu'il faut emprunter par la droite jusqu'au croisement avec la route D3. Prendre la route en face. (2) Virer légèrement à droite et tout de suite après à gauche. Ceci évite la traversée du hameau de Colangette. (3) Au carrefour du Carouge, prendre en face le chemin de terre pendant 1400m environ sans se soucier des départs de droite ou de gauche. Au chemin transversal, tourner à droite et rejoindre la route D4. (4) Arrivé à cette route, prendre à droite sur 50m, puis monter le chemin de gauche pour arriver dans une grande courbe sur une voie goudronnée, prendre à droite et continuer sur cette voie. À la



Petit tour sur la Montagne des Alouettes

☎ 03 86 45 61 31

5.3 km
📍



Départ depuis le parking du Champ de Foire de Lainsecq. (D/A) Depuis l'abri-bus, traverser la route et prendre à gauche la Rue du Muguet (direction Nord-Est) qui longe un mur (des anneaux sont scellés et servent à attacher le bétail les jours de foire). Garder cette rue jusqu'aux dernières maisons du village. Poursuivre et, à la patte d'oie, bifurquer à gauche. (1) À l'entrée du bois, virer à gauche. Suivre la lisière du bois, puis pénétrer dans ce bois au carrefour de chemins. Accéder à la voie bitumée. Tourner à gauche. La route se termine rapidement en chemin. Continuer tout droit. (2) À la courbe à gauche, rejoindre une route transversale. Partir à gauche. (3) Virer dans le chemin sur la droite et rejoindre la lisière du bois. La suivre jusqu'au prochain chemin transversal. (4) Virer à droite et descendre tout droit jusqu'à la voie goudronnée. L'emprunter par la droite, 150m après, tourner à gauche dans le virage. Traverser le village de



À cheval sur le Roichat et la Montagne des Alouettes

☎ 03 86 45 61 31

5.3 km
📍



Départ depuis le parking du Champ de Foire de Lainsecq. Ce circuit emprunte un circuit VTT balisé portant le n°200 et s'intitulant "Petit tour sur la Montagne des Alouettes". (D/A) Depuis l'abri-bus, traverser la route et prendre à gauche la Rue du Muguet (direction Nord-Est) qui longe un mur (des anneaux sont scellés et servent à attacher le bétail les jours de foire). Garder cette rue jusqu'aux dernières maisons du village. Poursuivre et, à la patte d'oie, bifurquer à gauche jusqu'à atteindre l'orée du bois. (1) Virer à gauche et suivre la lisière du bois, puis pénétrer dans ce bois au carrefour de trois chemins. Accéder à la route. Tourner à gauche. Elle se termine rapidement en chemin. (2) Continuer tout droit à l'intersection. À la courbe à gauche, rejoindre une route transversale. (3) L'emprunter à gauche. (4) Virer dans le premier chemin sur la droite et rejoindre, en montée, la lisière du bois du Roichat. Poursuivre jusqu'au prochain chemin



Les Sources

☎ 03 86 45 61 31

📄 <https://www.puisaye-tourisme.fr/prepare>

5.3 km
📍



Départ depuis le Champ de Foire de Lainsecq. (D/A) Prendre la direction de Sougères et à 300m, sur la droite, on découvre les fontaines Saint-Martin. (1) Faire demi-tour pour remonter vers le bourg, prendre à gauche la direction de Sainpuits. Passer entre l'église et la halle pour arriver Place de l'Église. Descendre environ sur 50m et prendre à gauche, la petite Rue Traversière. (2) Encore à gauche, prendre la Rue du Village, puis au bout, à droite, découvrir tout de suite, la Fontaine au Museau. Continuer environ sur 200m et prendre à gauche. En haut du chemin, bifurquer à droite sur la route de la Guirtelle. Un peu avant la Guirtelle d'en bas, la Fontaine au Sucre se niche au creux du talus. (3) Continuer et prendre à droite le petit chemin qui se trouve face à une propriété. Descendre le long de la haie pour découvrir sur la droite la Fontaine et le Lavoir de la Guirtelle du Bas. Revenir à la route, monter sur la droite et en haut, prendre à droite. Dans



Ferme de Blin - Vallée de la Druyes

☎ 06 86 45 61 31

📄 <https://www.puisaye-tourisme.fr/prepare>

6.0 km
📍



Le départ se fait depuis le parking du château (la Ville). (D/A) S'engager dans la rue qui mène au château en passant sous la porte de la Ville. Passer à droite du château, descendre le chemin qui aboutit sur une petite voie. Continuer à descendre pour arriver sur la Place Jean Bertin. Virer à gauche, puis à droite pour passer sur le pont qui franchit la Druyes. Longer la rue jusqu'à l'église. (1) Prendre tout de suite à gauche dans le premier chemin. (3) Arrivé sur une ancienne voie ferrée, tourner à gauche, passer sur le viaduc et profiter du point de vue de part et d'autre. Au bout de cette portion, couper la route D104. Cette nouvelle voie goudronnée se termine rapidement



Le tour du château fort...sans le quitter des yeux

☎ 03 86 45 61 31

<https://www.puisaye-tourisme.fr/prepare>

6.3 km



Le départ se fait depuis le parking situé à l'entrée du château (ne pas franchir la Porte de Ville qui donne sur la Rue du Château Fort). Pour y arriver, prendre la direction Château ou La Ville suivant l'entrée dans le village de Druyes-les-Belles-fontaines. (D/A) Sortir du parking coté route et dos à la porte (ou poterne) d'accès à la cité fortifiée, partir par la route goudronnée qui se trouve en face (direction Nord-Est). Laisser le premier chemin sur la droite, puis le second sur la gauche ainsi que les balisages. Peu après le hangar à droite en contrebas, virer à gauche dans un chemin caillouteux, parcourir environ 250 m. (1) Prendre à gauche le chemin qui descend dans la vallée. Celui-ci aboutit sur une voie goudronnée. Poursuivre tout droit, laisser la voie montante et tourner deux fois de suite sur la droite pour atteindre la Rue Thiers. Parcourir 150 m dans cette rue en montée. (2) Bifurquer à gauche en direction de la Ferme Saint-Martin. À la sortie de la



Les Grands Horizons

☎ 03 86 45 61 31

6.4 km



Le départ se fait depuis le parking du château (la Ville). (D/A) S'engager dans la rue qui mène au château en passant sous la porte de la Ville. Passer à droite du château, descendre la rue puis le chemin enherbé en face qui aboutit sur une petite voie. Continuer à descendre pour arriver sur la Place Jean Bertin. Traverser en face sur la passerelle située à droite du grand bâtiment. (1) Longer le lac à main droite et ensuite la rivière la Druyes à main gauche. (2) Au pied de la guinguette, prendre à droite le chemin montant dans une partie végétalisée. Prenez le temps de jeter un œil sur le lac. Arrivé au croisement, bifurquer à droite, puis, parvenu sur la voie goudronnée, la prendre par la droite. (3) Monter la Rue Thiers sur la gauche et, au carrefour indiquant les Mérys-Taingy sur la droite, prendre le chemin entre les deux branches du Y formé par les routes. Longer une partie du bois en lisière, puis rentrer en sous-bois. Atteindre une



La Vallée des Ânes

☎ 03 86 45 61 31

6.8 km



(D/A) Au départ du parking du Champ de Foire, face aux cèdres et à l'école, traverser la route principale (D104) en empruntant le passage piéton. Devant l'école prendre à gauche, derrière le cèdre, en suivant la clôture. Tourner à droite à l'angle de l'école, suivre en contrebas la voie sans issue. Dans la cour des sapeurs pompiers, tourner à gauche, descendre le chemin herbeux du terrain de jeux, continuer dans ce terrain en direction de la clôture, jusqu'à la chicane à gauche. L'emprunter, tourner à gauche sur la route goudronnée puis à droite jusqu'au prochain carrefour. (1) À cet endroit, prendre le chemin sur la gauche en laissant filer les chemins latéraux. (2) Virer à gauche. Arrivé à la route, tourner à droite (3) Au carrefour (ferme sur la droite), prendre la rue sur la gauche jusqu'en haut du village. Laisser le premier chemin de droite qui se confond avec une entrée de ferme pour prendre le 2ème chemin à droite.



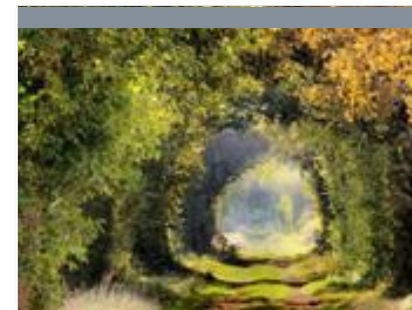
Entre Levis et Fontenoy: les sites de la Bataille

☎ 03 86 45 61 31

7.0 km



Le départ s'effectue depuis le parking de l'église de Levis. (D/A) Passer devant le porche de l'église et descendre les quelques marches (attention, certaines sont un peu bancales) pour vous engager dans un chemin étroit sur votre gauche. A l'orée du bois, s'engager sur le chemin de sous-bois sur la gauche. (1) Arrivé à la route, prendre en descendant à droite, traverser le hameau "Le Chênôy". Au carrefour des routes en T, se diriger en face sur le chemin de terre. (2) Descendre ce chemin, puis prendre à gauche juste après le passage sur le ru (à gué ou sur le petit pont). Marcher sur 150m et virer à droite. A la route, prendre à droite sur 50m, puis s'engager à gauche dans le chemin. Passer devant les restes de sculptures pillées sur la droite. (3) Au carrefour avec la D3, prendre à droite puis à l'obélisque, à gauche. Continuer tout droit sur ce chemin de terre, pour aboutir à Fontenoy. (4) Suivre par la



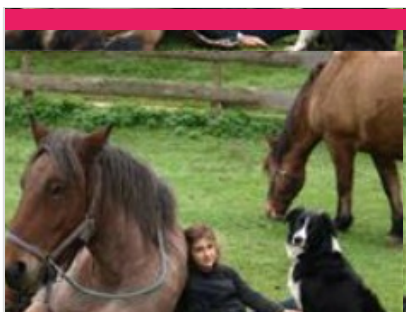
La butte de Test-Milon

☎ 03 86 45 61 31

7.2 km



Parking sur la Place de l'Église. (D) Dos à l'entrée de l'église, prendre la rue principale à gauche qui longe la place, ensuite virer à gauche dans la première rue direction Taingy (Rue de la Forterre). Parcourir environ 300m et dépasser une cour de ferme sur la droite. (1) Au croisement, tourner à droite (plein Sud) dans une petite rue qui se termine rapidement en chemin. Tourner à gauche sur le chemin qui descend tout de suite après le dernier bâtiment de ferme (à votre droite, la station de lagunage). Poursuivre jusqu'à la rencontre avec une petite route à prendre sur la gauche sur 350m environ. (2) Quitter cette route pour s'engager sur le chemin empierré et monter jusqu'au hangar. Face à lui, tourner à droite, longer le bosquet (Buisson Berdon) par la droite. (3) Vous allez emprunter une partie de l'ancienne voie romaine sur 2,5km. Le chemin est très bien défini. A l'angle du bosquet, prendre le chemin qui part à gauche



La Ferme du Moulin de Vanneau

☎ 03 86 45 59 80

5 chemin du moulin

🌐 <http://www.moulin-de-vanneau.fr/>

2.4 km

📍 SAINTS-EN-PUISAYE



Envie de passer un moment sympa en famille ? Bienvenue au Moulin Vanneau, une ferme d'antan où oies, chats, poneys ou encore cochons vivent comme au bon vieux temps. Pourquoi ne pas découvrir les lieux lors d'une balade à Poney ou à cheval de trait ? Découvrez ensuite le fonctionnement du moulin à eau toujours en activité. La fabrication de farine n'aura plus de secret pour vous et sentez-vous cette odeur de bon pain chaud ? Avec un peu de chance vous assisterez à la cuisson dans le four à pain. Quant à l'écomusée, il vous transportera au siècle dernier. Pour terminer, partez à la découverte des marais de la vallée du Branlin au travers un sentier de promenade pour découvrir ce site naturel remarquable. Mais ça donne faim tout ça ! Pas de soucis, sur place l'auberge vous permettra de recharger vos batteries avec de bons plats bio et locaux en terrasse ou à l'auberge.



Château-Fort des Comtes d'Auxerre et de Nevers

☎ 03 86 41 51 71

17, rue du Château

🌐 <https://www.chateau-de-druyes.com/>

6.3 km

📍 DRUYES-LES-BELLES-FONTAINES



Du château, il reste les murs et les tours d'enceinte ainsi que l'imposante poterne avec ses imposants mâchicoulis, qui défendait l'entrée principale (sur trois étages, dont la terrasse accessible lors de la visite). L'importance de ces vestiges, leur situation au sommet d'un piton rocheux, confèrent à l'ensemble une majesté et une puissance impressionnantes. Nombreuses expositions à l'intérieur. À ne pas manquer, dans la ville basse, la belle église romane dédiée à saint Romain et le tilleul classé, le lavoir, la maison natale de Jean-Roch Coignet, l'auteur des célèbres Cahiers du capitaine Coignet et celle de l'ingénieur Jean Bertin, le père de l'aérotrain. Aire de pique-nique et jeux pour enfants vers les sources de la Druyes.



Carrière Souterraine d'Aubigny

☎ 03 86 52 38 79#03 86 41 91 90

Hameau d'Aubigny Taingy

🌐 <https://carriere-aubigny.com/>

7.7 km

📍 LES HAUTS DE FORTERRER



La pierre de cette carrière exploitée depuis des centaines d'années a été utilisée pour la construction de l'Opéra, de l'hôtel de ville de Paris, du Conservatoire national des arts et métiers, des cathédrales d'Auxerre et de Sens et de nombreux édifices publics. L'extraction des blocs de pierre a laissé place à d'impressionnantes grottes portant les traces des lances et des aiguilles, seuls outils utilisés par les carriers pendant des siècles. Vous pouvez visiter le lieu à travers un parcours ludique et numérique, sur l'application Legendr pour résoudre cette énigme.



Sentier botanique du Moulin de Vanneau

☎ 03 86 45 59 80

🌐 <http://www.moulin-de-vanneau.fr>

8.7 km

📍 SAINTS-EN-PUISAYE



Le sentier botanique chemine dans une zone humide préservée. Sous la conduite d'un guide, le Pée Sans Souci, vous ferez un parcours dans ce marais où subsistent des plantes rares telles les cucubales et les touradons de carex, des plantes médicinales.



Château de Ratilly

☎ 06 09 12 13 74

Treigny

🌐 <https://chateauderatilly.fr/>

9.7 km

📍 TREIGNY-PERREUSE-SAINTE-COMME



Au débouché d'un petit chemin de terre surgit l'impressionnante façade du Château de Ratilly, véritable forteresse médiévale construite sur des fondations du XIe s., achevée au XIIIe, puis transformée pour partie à la Renaissance. Les quatre tours d'angle, les deux tours d'entrée défendant le pont-levis, les douves, le pigeonnier entourent la charmante cour intérieure carrée. Depuis 1951, l'atelier de poterie, les expositions, spectacles et stages font de Ratilly un centre d'art de premier plan.



Le Marais d'Andryes

☎ 06 82 88 89 62
Etang de Cornoy D 39

🌐 <https://www.marais-andryes.fr>

9.8 km
📍 ANDRYES



Une balade sensorielle et dépaysante au cœur d'un site naturel unique et préservé. Trois sentiers d'interprétation s'offrent à vous : découverte (4km), naturalité (500m), perception environnementale (500m), permettant à chacun de vivre intensément sa relation directe et fondamentale à la nature. Le guide du visiteur que vous trouverez à l'entrée du marais vous donnera les informations nécessaires sur le patrimoine rural lié à cette zone naturelle de l'Yonne.



Musée de la Bataille de Fontenoy

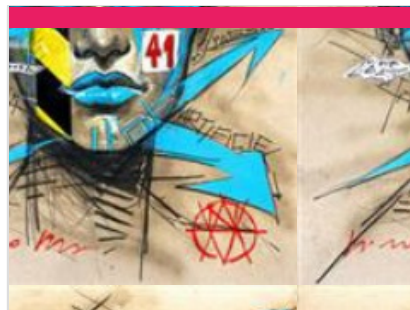
☎ 03 86 44 02 18
Rue Marien

🌐 <https://www.bataille-fontenoy841.fr/>

9.9 km
📍 FONTENOY



C'est à Fontenoy-en-Puisaye qu'eut lieu le 25 juin 841, l'importante bataille qui opposa les trois petits fils de Charlemagne : Lothaire, Louis le Germanique et Charles le Chauve, prélude au traité de Verdun signé en 843 qui consacra le partage de l'Empire (un obélisque commémoratif se trouve route de Thury). Au rez-de-chaussée, maquettes de Jacques Perreaut et peintures de Fabienne Dubois évoquant le site de la bataille (sculptures à découvrir dans le bourg). À l'étage, un combattant carolingien armé vous attend. Revivez cette page d'histoire grâce à une maquette animée de bande-son. Le musée s'est enrichi de pointes de lances trouvées sur le site.



Centre Régional d'Art Contemporain

☎ 03 86 44 02 18

Château du Tremblay
🌐 <https://crac-fontenoy.fr/>

10.1 km
📍 FONTENOY



Au Centre d'Art de Fontenoy, trois espaces permanents sont dédiés : - l'un à M'An Jeanne, vieille dame de 71 ans qui révéla avec des pastels tout un univers fantastique, - les deux autres à l'œuvre de Fernand Rolland, peintre et poète et Jean-Louis Vetter, sculpteur ; tous deux fondateurs du Centre Régional d'Art Contemporain. Deux expositions temporaires sont proposées au public pendant la saison.



Le Couvent

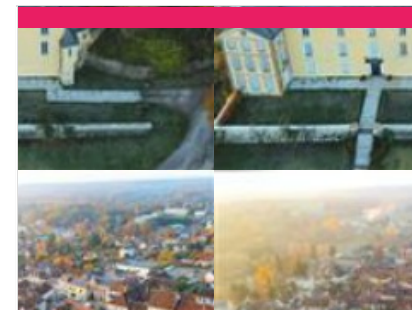
☎ 03 86 74 75 38
4-8, rue du Couvent

🌐 <http://www.lecouventdetreigny.com>

12.1 km
📍 TREIGNY-PERREUSE-SAINTE-COMBE



Le Couvent est un bâtiment dont l'origine remonte au XVe s., autrefois propriété de la Congrégation hospitalière des sœurs de la Providence de Sens. Le Couvent, réhabilité, abrite les expositions organisées par l'Association de Potiers Créateurs de Puisaye, où se côtoient les œuvres des Potiers de l'Association et celles de leurs invités. Depuis 1982, les membres de l'Association des Potiers Créateurs de Puisaye, se sont donnés pour mission de faire découvrir la céramique contemporaine dans toute sa diversité. Trois expositions installées dans les six salles du Couvent, un festival de céramique en août, ainsi que diverses animations accueillent plus de 6 000 visiteurs.



Musée Colette

☎ 03 86 45 61 95
Place du Château

🌐 <https://www.musee-colette.com/>

12.3 km
📍 SAINT-SAUVEUR-EN-PUISAYE



Créé à l'initiative de sa fille Colette de Jouvenel et ouvert en 1995, le musée Colette est agréé musée de France. Gabrielle Colette, célèbre auteure, est née à Saint-Sauveur-en-Puisaye en 1873. Le musée qui lui est consacré en plein cœur de son village natal prend place au sein du château, rebâti au XVIIIe siècle. Si elle n'y a jamais séjourné, Colette l'évoque néanmoins au début de son premier roman, Claudine à l'école : « Montigny [...] ça s'étage en escalier au-dessous d'un gros château, rebâti sous Louis XV et déjà plus délabré que la tour sarrasine, épaisse, basse, toute gainée de lierre, qui s'effrite par en haut, un petit peu chaque jour. » La tour dite sarrasine est un donjon au plan rare, ovoïde, du XIème et XIIème siècle. C'est dans ce lit de verdure et d'histoire que repose le Musée Colette, « un musée pour les sens autant que pour l'esprit » comme le présente la muséographe, Hélène Mucoot. Un musée vivant où la voix et le



Maison natale de Colette

☎ 03 86 44 44 05
8-10, rue Colette

🌐 <http://www.maisondecolette.fr>

12.3 km

📍 SAINT-SAUVEUR-EN-PUISAYE  

Voyagez à travers le temps à la rencontre de la plus célèbre des bourguignonnes : l'écrivain Colette. Maison et jardins ont été fidèlement reconstitués d'après les textes de l'auteur et les documents d'archives : couleurs, papiers peints, mobilier permettent de retrouver l'ambiance d'une maison bourgeoise à la fin du XIXe siècle. Tout au long de l'année, la maison de Colette vous propose également des festivals, des lectures, des conférences, des ateliers et des projections.



La Bâtisse

☎ 03 86 45 68 00

2 bis, Lieu-dit la Bâtisse D 85 - route de Saint-Fargeau

🌐 <https://poterie-batisse.com/>

13.7 km

📍 MOUTIERS-EN-PUISAYE  

Four couché du XVIIIe siècle. Ateliers de 1930. Fondée au XVIIIe s., La Bâtisse a vu se succéder 10 générations de potiers de père en fils. Dans l'atelier de 1930 toujours en activité où se reproduisent des gestes ancestraux : le pétrissage de la terre, le tournage et l'émaillage, la Poterie de la Bâtisse vous fera voyager au travers du temps !



Guédelon, nous bâtissons un château fort

☎ 03 86 45 66 66
D 955

🌐 <https://www.guedelon.fr/>

14.3 km

📍 TREIGNY-PERREUSE-SAINTE-COUMBE  

C'est en forêt de Guédelon, au cœur d'une ancienne carrière, que les ouvriers bâtissent chaque jour, sous vos yeux, un château fort du XIIIe siècle. Carriers, tailleurs de pierre, maçons, charpentiers, forgerons, tuiliers, menuisiers, cordiers, charretières, charron, peintres, vanniers, potiers, jardiniers... transforment et valorisent la pierre, le bois, la terre présents sur le site pour vous livrer les secrets des bâtisseurs du Moyen Âge. De saison en saison, les ouvriers de Guédelon relèvent ce défi hors normes. L'enceinte fortifiée, le logis et ses charpentes, la chambre et ses peintures murales, la cuisine et le cellier, les salles de tir et leurs imposantes voûtes d'ogives, la chapelle, la moitié du chemin de ronde... ont été réalisés sous les yeux de milliers de visiteurs venus visiter ce chantier unique au monde. En 2026, les ouvriers poursuivent les maçonneries de l'imposante porte entre deux tours



Parc Animalier de Boutissaint

☎ 03 86 74 18 18
Treigny

🌐 <https://parc-boutissaint.qweekle.com/sh>

16.4 km

📍 TREIGNY-PERREUSE-SAINTE-COUMBE  

Vivez l'expérience Boutissaint : une immersion nature unique en Europe ! Venez éveiller vos sens et vous offrir des souvenirs inoubliables en évoluant sur 400 ha de forêt où vivent 400 animaux en totale liberté : cerfs, daims, sangliers ainsi que bisons d'Europe et moutons en enclos. A parcourir librement, à pied, avec vos vélos ou vos chevaux.



Réservoir du lac du Bourdon

☎ 03 86 74 10 07

17.5 km

📍 SAINT-FARDEAU  

Au cœur de la Puisaye-Forterre, le Lac du Bourdon c'est l'endroit qu'il vous faut lorsqu'on aime les loisirs nautiques et de plein air : canoë-kayak, pédalos, voile, planche à voile et en juillet-août, baignade surveillée et initiation à l'aviron. Balade, camping, restauration et équitation autour du Bourdon.



Maison de la Mémoire potière

☎ 03 86 39 63 72

29 Faubourg des Poteries

🌐 <https://www.maisondelamemoirepotiere>

20.6 km

📍 SAINT-AMAND-EN-PUISAYE 🏠 🅓

Rare vestige quasiment intact des poteries du 19^{ème} siècle, l'ancienne poterie de Monsieur Gaubier dit Cadet aujourd'hui "Maison de la mémoire potière" offre un ensemble complet et quasi unique de bâtiments typiques de la production potière. Les visites guidées vous replaceront dans l'ambiance du début du siècle et vous feront découvrir à travers ce site l'histoire de la poterie en Puisaye. Une démonstration de tournage pourra conclure votre visite.



Musée du Grès

☎ 03 86 39 74 97

Château 13, Grande rue

🌐 <https://www.museedulugres.fr/>

20.6 km

📍 SAINT-AMAND-EN-PUISAYE 🏠 🅓

Dans plusieurs salles du château Renaissance, le musée retrace, autour d'une collection de grès utilitaires, quatre siècles d'une histoire qui a façonné le paysage et les hommes. Pays de bocage et de forêts, la Puisaye est, de par la nature de son sous-sol, riche en argile gréseuse, une terre de prédilection pour la poterie. Cette argile, cuite à haute température dans les fours couchés, a la propriété de vitrifier dans la masse, ce qui donne aux récipients la grande résistance et la totale étanchéité qui ont fait leur succès. Ici sont nées des pièces à usage culinaire : toulons, berchets, crapauds, dont la diffusion a très largement dépassé le cadre de la Bourgogne nivernaise. Cet environnement favorable incitera quelques artistes à s'installer en Puisaye à la fin du 19^{ème} siècle. Marqués par le Japonisme et l'Art Nouveau, ils développeront autour de leur maître Jean Carriès (1855-1894) un courant artistique actif pendant près



La Pyramide du Loup

☎ 09 54 94 64 47

Lieu-dit les Gilats

🌐 <https://www.lapyramideduloup.com>

20.8 km

📍 TOUCY 🏠 🅓

Une sortie ludique & éducative en lien avec la nature, réservez dès à présent votre sortie clé en main ! Au cœur d'une nature boisée, la Pyramide du Loup vous attend pour plonger dans l'univers du loup et de la biodiversité ! Partez à l'aventure en voyageant à travers le temps pour mieux comprendre l'évolution des relations entre l'Homme et le Loup depuis la Préhistoire jusqu'à nos jours. Du cycle 1 au cycle 4, nos animations sont adaptées avec un apport théorique et ludique. Animations sur les espèces animales et végétales (demander le dossier pédagogique). Profitez de notre parcours « Sentier pieds nus » L'objectif de ce parcours est de vivre des sensations nouvelles en utilisant d'autres sens que la vue. Les yeux bandés, nous marchons pieds nus à travers différents environnements pour les reconnaître grâce au toucher, comme les animaux le font dans la nature. Et pour pimenter la chose... une



Château de Saint-Fargeau

☎ 03 86 74 05 67

Place du château

🌐 <https://www.chateau-de-st-fargeau.com>

22.0 km

📍 SAINT-FARGEAU 🏠 🅓

Au premier abord, on se heurte à l'aspect monumental et écrasant d'une maison fortifiée et défensive du XV^e siècle, faite pour traverser les siècles. Mais à peine entré dans la cour d'honneur, on découvre un somptueux décor... un chef d'œuvre classique du XVII^e siècle, dessiné par le Vau. Le château de Saint-Fargeau, qui fut le berceau de la famille maternelle de l'académicien Jean d'Ormesson, est largement évoqué dans le roman de ce dernier, Au plaisir de Dieu, et a servi de cadre au tournage du feuilleton télévisé tiré de cette œuvre.



Musée de l'Aventure du Son

☎ 03 58 47 00 15

2 Place des Augustins

🌐 <https://www.aventureduson.fr/>

22.1 km

📍 SAINT-FARGEAU 🏠 🅓

Collections publiques uniques en Europe sur ce thème, L'Aventure du Son expose plus de 1 000 instruments de musique mécanique, phonographes et radios. Installé dans un couvent du XVII^e s. au centre de Saint-Fargeau, capitale de la Puisaye, le musée propose de découvrir l'aventure du son grâce à des objets exceptionnels : orgues de barbarie, pianos mécaniques, premières inventions de Cros, Edison, Lioret, Pathé, etc. jusqu'aux appareils Pioneer. Le musée permet également au public de se plonger dans l'univers de la radiophonie par la visite d'un ensemble de radios particulièrement riche, de l'invention de Branly jusqu'à nos jours. Un musée à voir et à écouter. Pour les plus jeunes, le Musée propose une visite ludo-éducative sur des tablettes numériques.



La Métairie Bruyère - Centre d'Art Graphique

☎ 03 86 74 30 72

La Métairie Bruyère Hameau Le Petit Arran

<https://la-metairie.fr/>

22.3 km

📍 PARLY



Un lieu d'artisanat d'art unique en Europe ! Venez découvrir le monde fascinant d'un atelier d'imprimeur et éditeur d'art : un site unique en son genre mêlant patrimoine, savoir-faire et artistes de renom. Cette complémentarité des métiers d'art en fait un lieu de création unique en Europe. Un espace d'inspiration, d'expérimentation, de réalisation dans de vastes ateliers. De belles presses et une collection exceptionnelle de plusieurs tonnes de caractères de plomb de toutes tailles sont à disposition des artistes. Le centre accueille des milliers d'amateurs d'art et d'artisanat pour des visites guidées des ateliers, avec possibilité de repartir avec une gravure !



La ferme du Château

☎ 07 67 91 92 48

Allée des Platanes

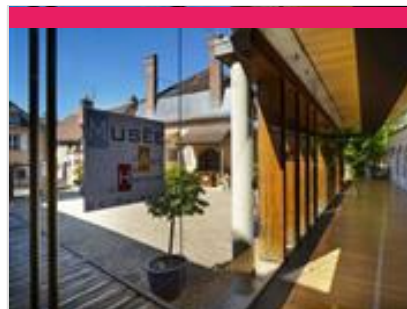
<https://www.ferme-du-chateau.com/>

22.4 km

📍 SAINT-FARBEAU



La Ferme du Château est un endroit remarquable, instructif et un retour en arrière des plus agréables avec ses animaux en liberté (chèvres, veaux, poules, cochons, canards, oies...). Profitez des nombreuses animations qui raviront petits et grands : dégustez un morceau de pain sorti tout droit du four, donnez le biberon aux veaux et aux chevreaux, goûtez le lait de chèvre encore chaud, prenez soin des poneys dans la ferme, caressez tous les animaux présents !



Musée d'Art et d'Histoire de Puisaye

☎ 03 86 45 73 05

5, rue Paul-Huillard

<https://www.mah-puisaye.fr/>

26.0 km

📍 VILLIERS-SAINT-BENOIT



Installé dans une belle demeure bourgeoise du XVIII^e s. transformée en musée. Au rez-de-chaussée, reconstitution d'une cuisine bourgeoise poyaudine. Une bibliothèque présentant une table de changeur du XVI^e s. Une salle à manger présentant un tableau attribué à Hyacinthe Rigaud (1659-1743), une collection de céramiques, un buffet art-nouveau dessiné par Paul Huillard, architecte décorateur, donateur du musée à la commune ainsi qu'une commode, une bergère et un tapis (dépôt effectué par le Mobilier National en date du 20 janvier 2022). Le partenariat conclu à cette occasion avec la mairie a une profonde signification : il marque bien que, loin d'être réservé à nos dirigeants, le Mobilier National est d'abord et avant tout le Mobilier de la Nation.



Caves Bailly-Lapierre

☎ 03 86 53 77 76

Quai de l'Yonne Hameau de Bailly

<https://www.bailly-lapierre.fr/>

27.5 km

📍 SAINT-BRIS-LE-VINEUX



L'exploitation des carrières souterraines de Bailly remonte au Moyen-Age. La pierre calcaire de très bonne qualité à servi jusqu'au XX^e s. à la construction de monuments tels châteaux et églises et de villes. Le transport était facilité par la rivière Yonne qui coule au pied des carrières. Depuis 1972, ces carrières abritent les Caves Bailly-Lapierre, fondées par les vignerons de l'Auxerrois, pour élaborer le Crémant de Bourgogne : 4 ha de caves pour 7 millions de bouteilles stockées. Désormais, nous vous proposons une sélection de spécialités culinaires salées et sucrées à emporter en partenariat avec des producteurs locaux : Le Borvo à Chemilly sur Yonne, Maison Marc à Chemilly sur Yonne, La Trinquelinette à Trinquelin, Secrets Incomparables à Beaune. Vous pourrez donc découvrir des toastines de poissons, terrines, rillettes, plats cuisinés, cornichons, moutardes, confitures de fruits. pâtes à tartiner et



Paniers de Saison

1 rue des deux Moulins Moulery

4.4 km

📍 THURY



Paniers de légumes (sur abonnement).

Mes recommandations (suite)

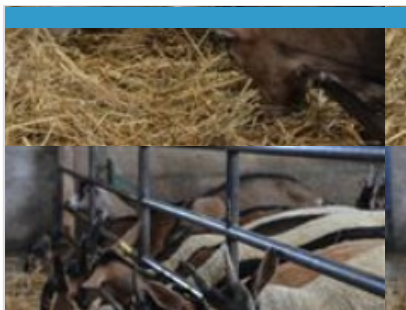
Découvrir La Puisaye

Top 10

OFFICE DE TOURISME PUISAYE-FORTERRE

WWW.PUISAYE-TOURISME.FR

EN BOURGOGNE
LA PUISAYE
A DU GÉNIE!



SCEA Les P'tits Cabris

☎ 03 86 41 99 79#06 78 40 18 17
Lieu-dit Saint-Martin

5.5 km

📍 DRUYES-LES-BELLES-FONTAINE 2

Avec 120 chèvres et 20 brebis, Virginie Graillot produit du fromage de chèvre et de brebis à Druyes-les-Belles-Fontaines. Sur l'exploitation, elle y propose en vente directe ses crottins fermiers, du plus sec au plus frais, épiciés ou feuilletés. Visitez la ferme du lundi au samedi, la traite est tous les soirs à partir de 17h30. D'autres produits d'autres producteurs sont également disponibles dans la boutique de l'exploitation.



EARL du Deffand

☎ 06 48 65 69 18
8 rue des Gillons

7.1 km

📍 SAINTS-EN-PUISAYE 3

Très proche de son environnement, Avenir Nature vous présente la qualité de la Puisaye à travers ses productions conduites sur le principe de la biodynamie, puis transformées en différents types de farines traditionnelles. Certains produits sont vendus également directement telles que les lentilles. Notre moulin à meule de pierre granit, de type astrié, permet d'obtenir une farine préservant toutes les qualités nutritives et gustatives du grain.



La Bergerie de la Source

☎ 0675201703
Lieu-dit Les Guittons

8.8 km

📍 TREIGNY-PERREUSE-SAINTE-COLOMBE 4

En conversion Agriculture Biologique pour obtenir le label en septembre 2021, je suis installée avec mes brebis Lacaune au cœur de la Communauté de Communes "Portes de Puisaye-Forterre", à Sainte Colombe sur Loing au pied de la source du Loing. Je transforme tout leur lait en différents produits fromagers à savoir des fromages à pâte lactique frais et affinés, des yaourts et de la tomme. Productions de la ferme : Produits de la ferme: fromages frais et affinés, tomme et yaourts au lait de brebis agneau suivant disponibilité



Les Cageots Poyaudins - AMAPP

☎ 06 10 31 73 66
Mairie de Saint-Sauveur-en-Puisaye

12.6 km

📍 SAINT-SAUVEUR-EN-PUISAYE 5

Association pour le Maintien d'une Agriculture Paysanne biologique de Proximité. Nos objectifs : - Consommer BIO, - Consommer frais et local - Agir en soutenant les agriculteurs de proximité. L'adhésion à l'association permet l'accès aux ventes des produits proposés.



Ferme de la Cour aux Roches

☎ 03 86 45 58 03#03 86 45 59 63
Les Lorets

12.7 km

📍 MOUTIERS-EN-PUISAYE 6

Ferme bocagère située en Puisaye dont les bâtiments datent du XVIIIe siècle. Mode de production en agriculture biologique, dans le respect de l'environnement et du consommateur. Nous ne proposons pas de visite en tant que telle, mais nous commercialisons sur les marchés de Toucy et Saint-Sauveur, ainsi que dans 2 épicerie: un Déjeuner sur l'Herbe à Toucy et l'Amarante à Saint-Amand-en-Puisaye. Fromage de vache (fromage blanc, tomme, nature, poivre, cendré), légumes bio, boeuf charolais (entrecôte, pavé).



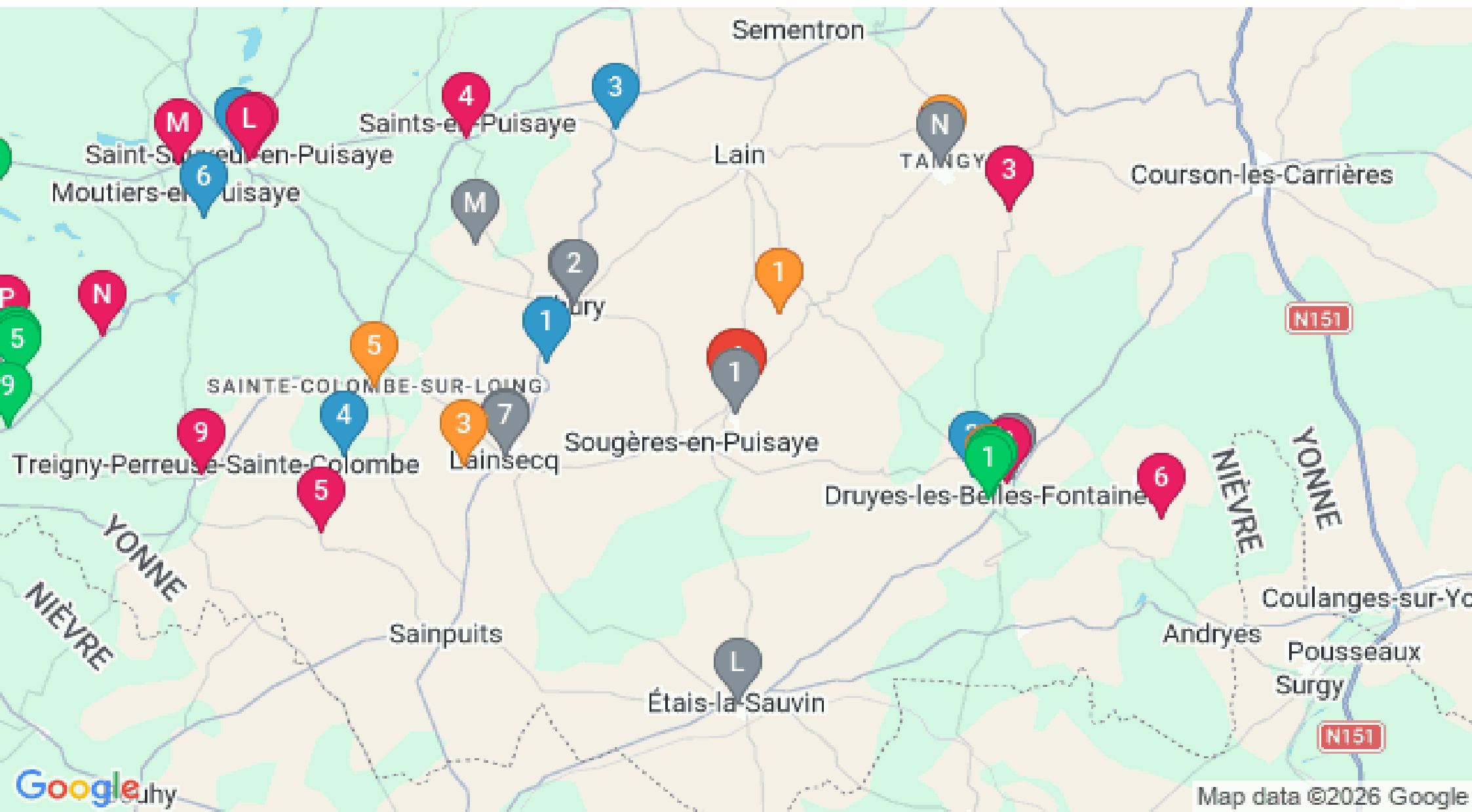
Mes recommandations (suite)

Découvrir La Puisaye

Top 10

OFFICE DE TOURISME PUISAYE-FORTERRE

WWW.PUISAYE-TOURISME.FR



Map data ©2026 Google

: Restaurants : Activités et Loisirs : Nature : Culturel : Dégustations